

ЕСЛИ СОЧЕТАЕТ НЕБО ДУШИ

А. Рыжов

М. Парафейник

Con moto



1-3. Ес_ ли со_ че_ та_ ет не_ бо ду_ ши,



на зем_ ле рож_ да_ ёт_ ся се_ мья.
ра_ дость из_ ли_ ва_ ет_ ся в серд_ ца.
Бог и даль_ ше бу_ дет вам Вож_ дём.



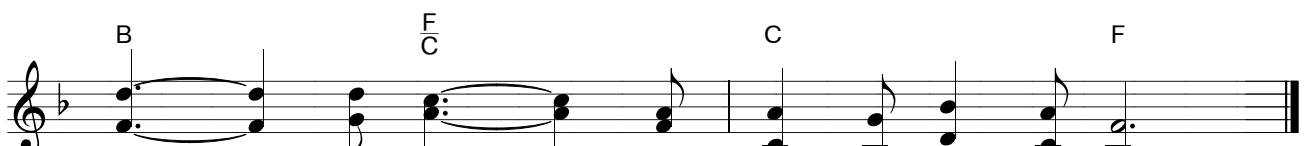
Чув_ ства нет воз_ вы_ шен_ ней и луч_ ше,
Пусть ни_ что е_ дин_ ства не на_ ру_ шит,
С пер_ вых дней вы по_ лю_ би_ те слу_ шать



чем лю_ бовь, что неж_ но_ сти пол_ на.
пусть не бу_ дет празд_ ни_ ку кон_ ца!
го_ лос ти_ хий, лас_ ко_ вый Е_ го.



Чув_ ства нет воз_ вы_ шен_ ней и луч_ ше,
Пусть ни_ что е_ дин_ ства не на_ ру_ шит,
С пер_ вых дней вы по_ лю_ би_ те слу_ шать



чем лю_ бовь, что неж_ но_ сти пол_ на.
пусть не бу_ дет празд_ ни_ ку кон_ ца!
го_ лос ти_ хий, лас_ ко_ вый Е_ го.